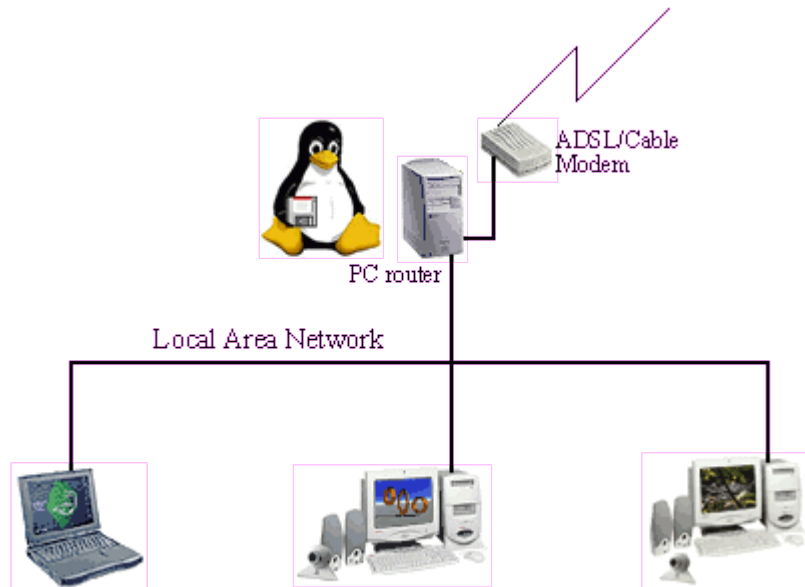


# Doc installation Routeur sur disquette

1°) Pour faire quoi ?

Un réseau local pouvant se raccorder au net en toute sécurité.  
Voir schémas exemple ci-dessous.



## 2°) De la méthode

Commencer par recenser le matériel, le microprocesseur, la mémoire, et les deux cartes réseaux 'ref et marque')

Que la station qui va effectuer les réglages soit bien équipée des plugins java dans mozilla ou votre navigateur web préféré.

Préparer une disquette 3"1/2 HD 1.44Mo

## 3°) Procédure

Aller sur le site <http://www.bbiagent.net/en/download.htm>

En fonction des plug-in de votre navigateur cliquer sur le lien « Applet » ou « Plug-in » (les deux autres liens je ne les ai pas testé), dans le paragraphe « **1. Create and download a boot image file** ». Vous devez obtenir ceci :

A ce stade cliquer sur « next » (suivant) et passez ainsi de fenêtre en fenêtre en gardant pour les adresses IP du réseau LAN (coté réseau local donc) celles qui sont données par défaut, sachant que vous pourrez les modifier ultérieurement avec une nouvelle « Applet » qu'il faudra télécharger.

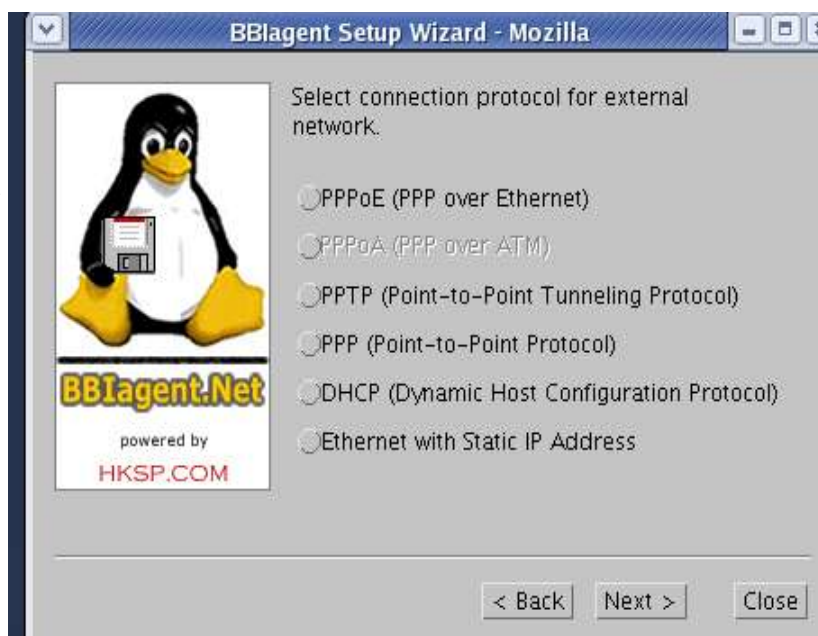


Voici quelques une des fenêtres que vous devez renseigner.

Liste des cartes réseaux pour le Lan

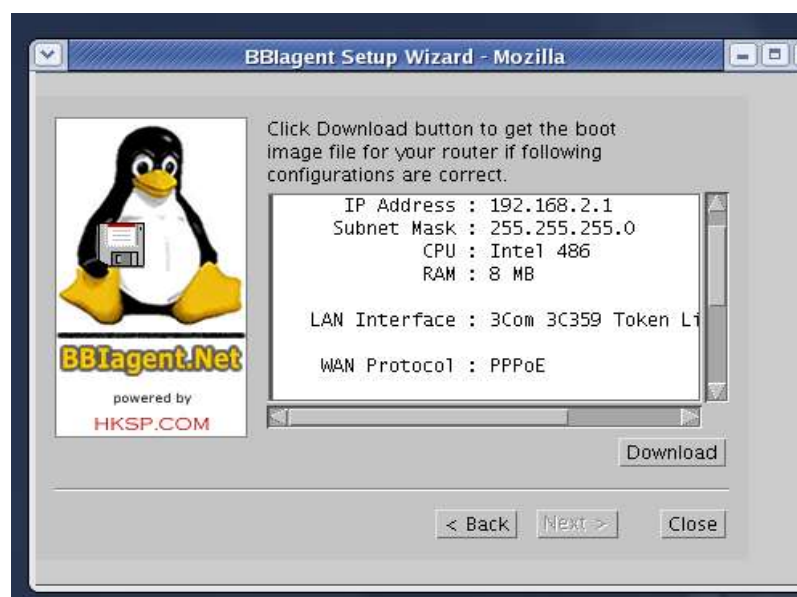


Choix du type de connexion WAN (Internet)



Pour finir il vous faut cliquer sur le bouton « Download » pour télécharger l'image sur votre disque dur.

En suite mettre la disquette dans son lecteur, placez vous dans le répertoire contenant le fichier BBIagent.img et saisir en mode commande la formule magique suivante :



```
dd if=BBIagent.img of=/dev/fd0 bs=1k
```

Faire un test de boot de votre disquette sur votre nouveau routeur.

Si vous ne vous êtes pas trompé dans les paramètres de votre carte cela doit fonctionner du premier coup.

Ça y est votre disquette est enfin prête il vous faut passer au paramétrage de votre routeur.

#### 4°) **Paramétrages**

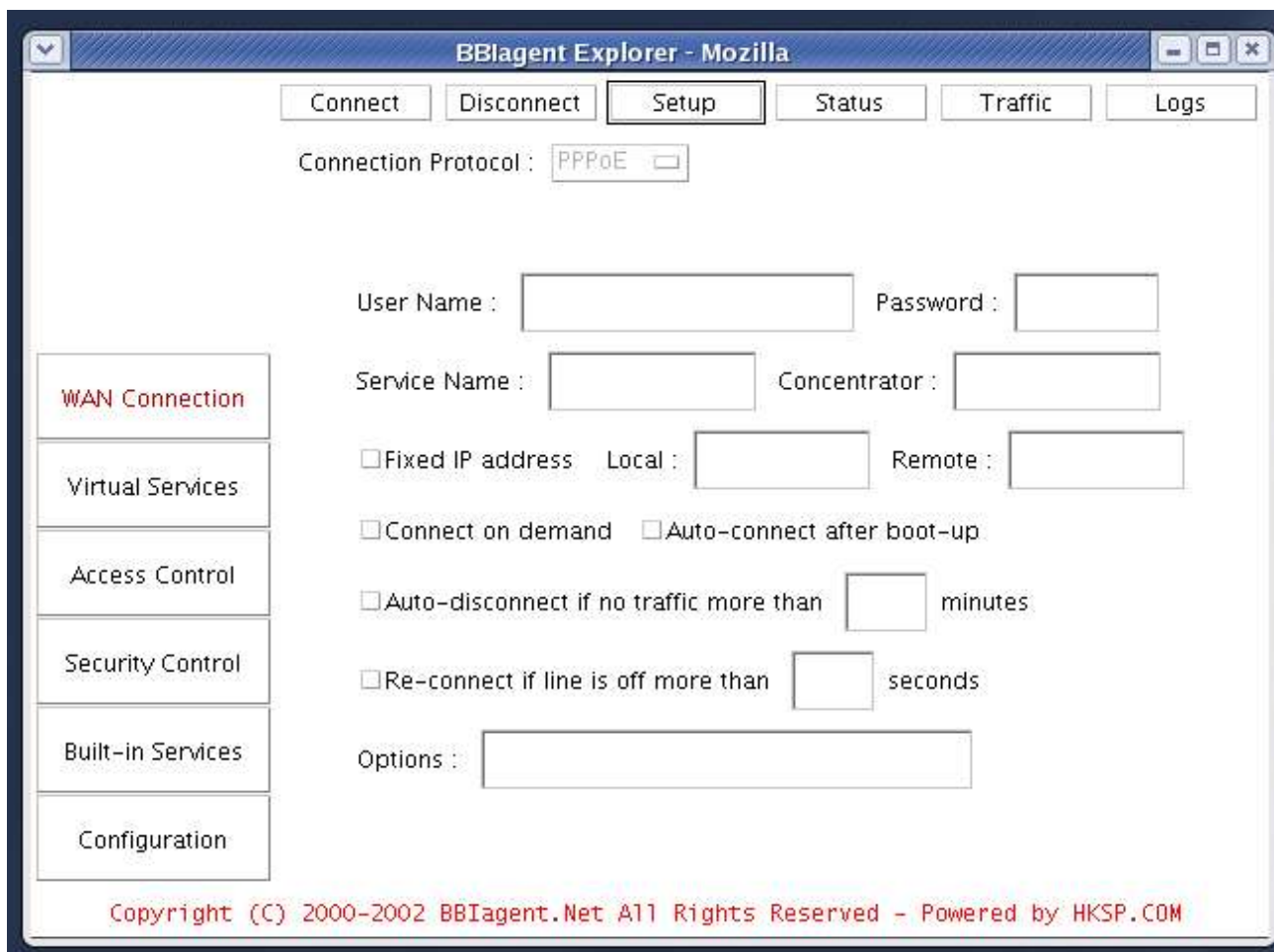
Pour accéder aux paramètres téléchargez le fichier « BBIagent Explorer » (BBIagent.jar) qui est au paragraphe 3 du même lien précisé plus haut.

Ouvrez votre navigateur sur l'adresse « <http://192.168.2.1> »

La boîte de dialogue qui s'ouvre vous propose de télécharger votre fichier BBIagent.jar, rechercher le par le bouton parcourir. Une fois sélectionné validez le bouton « Download », l'applet se charge et dans la fenêtre de navigateur vous devez sélectionner la forme des fenêtres boîtes de dialogue pour paramétrer votre routeur. Choisir « Applet » ou « Plug-in » comme plus haut dans le texte.

Vous obtenez ceci, à vous de donner les informations relatives à votre connexion et de bloquer ou pas certains accès.

Le mot de passe par défaut est « BBIagent », respectez la casse. Au même titre que les autres paramètres ce mot de passe peut être changé très simplement dans « Configuration » puis « Password ».

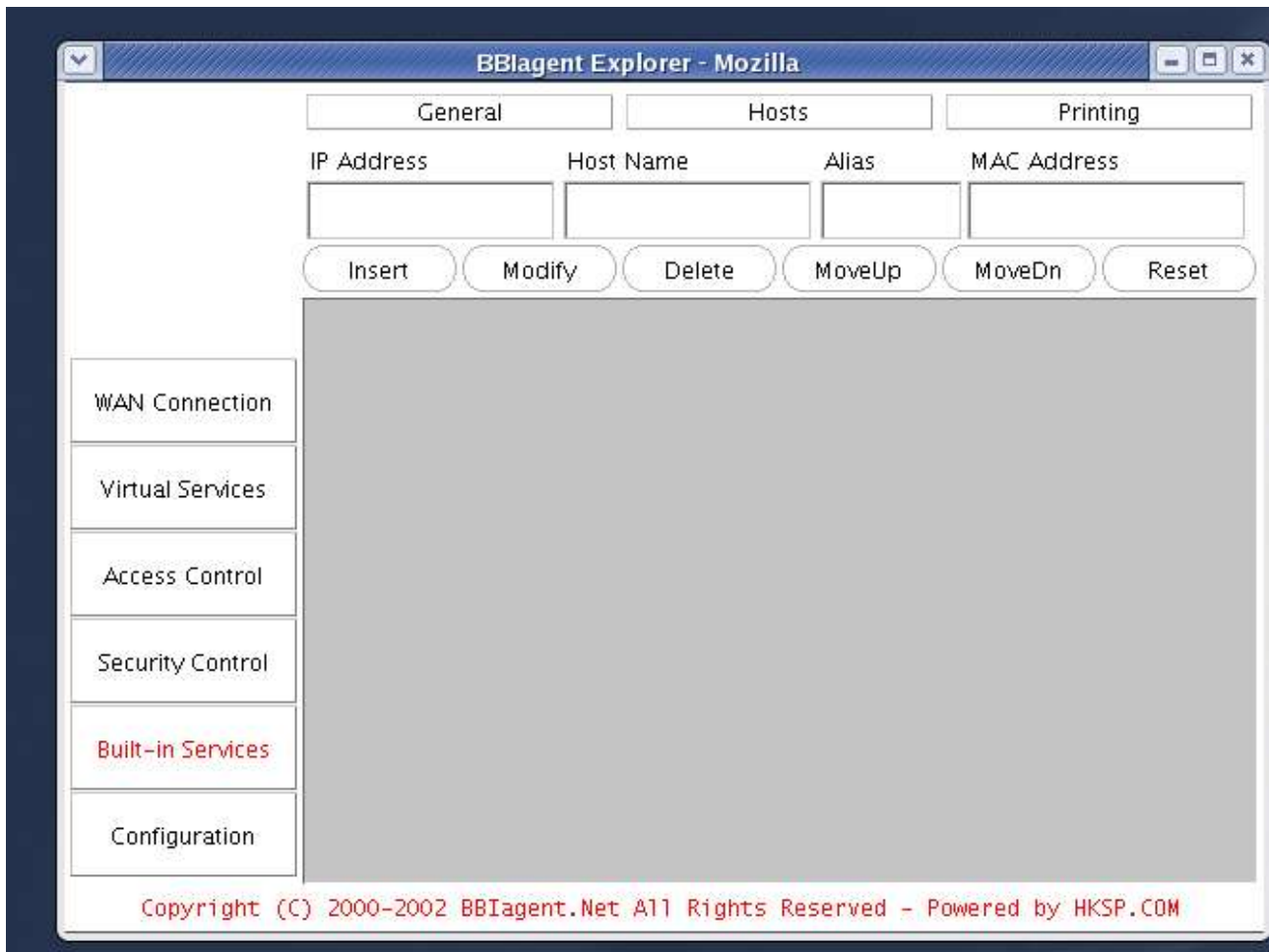


The screenshot shows the 'BBIagent Explorer - Mozilla' window. At the top, there are buttons for 'Connect', 'Disconnect', 'Setup' (which is selected), 'Status', 'Traffic', and 'Logs'. Below these is a 'Connection Protocol' dropdown menu set to 'PPPoE'. The main area contains several input fields and checkboxes for configuration:

- User Name : [ ] Password : [ ]
- Service Name : [ ] Concentrator : [ ]
- Fixed IP address Local : [ ] Remote : [ ]
- Connect on demand  Auto-connect after boot-up
- Auto-disconnect if no traffic more than [ ] minutes
- Re-connect if line is off more than [ ] seconds
- Options : [ ]

On the left side, there is a vertical menu with buttons for 'WAN Connection', 'Virtual Services', 'Access Control', 'Security Control', 'Built-in Services', and 'Configuration'. At the bottom of the window, the copyright notice reads: 'Copyright (C) 2000-2002 BBIagent.Net All Rights Reserved - Powered by HKSP.COM'.

Si vous souhaitez modifier les valeurs de votre DHCP cliquer sur le bouton « Built-in Services », puis sur « Général ».



Je n'ai pas eu le temps matériel de tout vérifier entre autre le fait de sauvegarder toutes les infos pour que dans le cas d'une coupure de courant on ne soit pas obligé de tout re-paramétrer ce qui me semble être le cas à l'issu de mes tests.

Je pense qu'il doit y avoir une solution

Toutes ces infos sont tiré du site anglais <http://www.bbiagent.net> sur lequel vous y trouverez certainement d'autres explications.

## 5°) **Plugin dans Mozilla**

Pour ceux qui n'auraient pas l'habitude (comme moi par exemple) d'installer des plug-in dans Mozilla voici une façon d'opérer.

Ouvrir le navigateur Mozilla cliquer sur « Aide » « A propos de Mozilla » pour vérifier la version. Cela étant re-cliquer sur « Aide » « A propos des Plugins » Dans cette fenêtre cliquez sur « [Netscape.com](http://Netscape.com) » pour le navigateur Netscape et sur « [plugindoc.mozdev.org](http://plugindoc.mozdev.org) » pour Mozilla.

Sur ces sites vous y trouverez toutes sortes de plug-in et de la doc.

Dans mon cas j'ai du installer « [jre-1\\_5\\_0-linux-i586-rpm.bin](#) » qui est un runtime java.

Je l'ai téléchargé puis installé après avoir changé les droits par la commande :

```
« chmod a+x jre-1_5_0-linux-i586-rpm.bin »
```

Puis j'ai lancé cet exécutable par la commande

```
« ./jre-1_5_0-linux-i586-rpm.bin »
```

L'installation c'est faite dans le dossier :

```
« /usr/java/jre1.5.0 »
```

Je me suis placé dans mon dossier Mozilla

```
« /usr/lib/mozilla-1.4.1/plugins »
```

Et au final j'ai saisi la commande

```
« ln -s /usr/java/jre1.5.0/plugin/i386/ns7/libjavaplugin_oji.so
```

```
libjavaplugin_oji.so »
```

